

INPRO IOT- GATEWAY MULTICOM



Gateway multicom

CODE: 06110000200001

Inpro IoT Multicom est une Gateway avec une connectivité sans fil via GSM/GPRS, NB-IoT/LTE, et LoRa (en option), déjà préconfigurée pour les installations distantes à travers la plateforme Web/IoS/Android Inpro Cloud.

Il permet la transmission de signaux analogiques et digitaux vers cette plateforme, générant des alertes précoces par email et App, ainsi qu'une action locale de la plateforme Inprocloud à travers ses sorties digitales.

Caractéristiques principales:

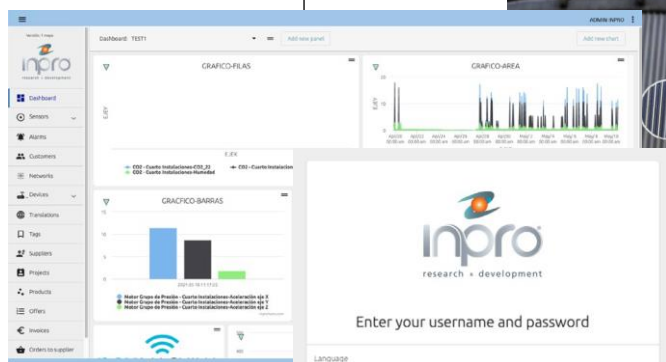
- Communications LTE Cat M1/Cat NB1/E EGPRS / GSM
- Communication à longue portée LoRa en option
- Bluetooth BLE 5.0
- 2 entrées digitales configurables aux normes 24, 12 et 5 Vdc
- 1 entrée numérique AC 230 Vac
- 2 entrées analogiques 4-20 mA / 0-10 Vdc
- 2 sorties digitales
- Port d'alimentation pour les capteurs en 5 et 12 V
- Géolocalisation GPS
- Alimentation électrique optionnelle par plaque photovoltaïque
- Paramètres de communication et de fonctionnement configurables

Communication avec la plateforme web d'Inprocloud

Accès aux relevés et aux journaux sensoriels dans le nuage via:

- Web: Surveillance, contrôle et réglage.
- App:iOS et Android (lire seulement).

	CÓDIGO
5 ans d'accès à Inprocloud	06110000200004
Carte SIM avec 5 ans d'utilisation de données (limitée à 500 mb. au total)	25000000000010




INPRO IOT- GATEWAY MULTICOM

CODE DES SPÉCIFICATIONS INPRO IOT MULTICOM: 06110000300000

COMMUNICATIONS

Bande de fréquence	LTE Cat M1/Cat NB1/EGPRS
EGRS	850/900/1800/1900 MHz
Cat M1/Cat NB1	B1/B2/B3/B4/B5/B8/B12/B13/B17/B18/B19/B20/B25*/B26*/B28 B39 (Cat M1 seulement)
Bande ISM	LoRa
LoRa	4433, 868 the 915 MHz
Protocole	MQTT
Localisation	GNSS -(GPS, Galileo, Glonass, Beidou)
Antenne	Interl. En option : Connecteur SMA pour antenne externe.

COMMUNICATIONS BLE (BLUETOOTH LOW ENERGY)

Version BLE	5.0
Fréquence	2440 Mhz

COMPOSANTS

Entrées digitales	2 entrées digitales : alarme / émetteur d'impulsions. Configurable pour 24V (industriel), 12V et 5V. 1 détecteur AC entrée 230 Vac
Entrées analogiques	2 entrées analogiques 4-20 mA / 0-10 Vdc
Sorties digitales	1 sortie digitale de type contact avec capacité de commutation de charge inductive jusqu'à 3A et 250 Vac et 10A et 250 VAC pour les charges résistives. 1 sortie digitale de type contact avec capacité de commutation de signal de commande jusqu'à 100 mA et 60 Vac.
Capteurs	Accéléromètre, éclairage Température, humidité Pression, magnétique
Interface de communication	I2C
Capteurs Alimentation	+5 Vdc courant maximum 350 mA +12 Vdc courant maximum 150 mA
Puissance	90 - 260 Vac avec batterie de secours. Options d'alimentation de l'équipement : Alimentation externe : 12 VDC - Connexion à une source d'énergie photovoltaïque.

OPÉRATIONNEL, MÉCANIQUE ET ENVIRONNEMENTAL

Dimensions	145mm(W) x 105mm(L) x 45mm (H) ±1mm
Poids	110 g
Matériau du boîtier	Plastique abs
Température de travail	De -30 a 85 degrés Celsius
Stockage de la température	De -40 à 70 degrés Celsius
Humidité	0% - 100%
Degré de protection	IP-65

* La plateforme **Inpro Cloud** numérise et connecte les équipements sans surveillance pour la surveillance et la gestion à distance des signaux critiques: alertes précoces, maintenance prédictive, notification d'événements et rapports.



C/Invierno, 4-6
28500 Arganda del Rey - Madrid - Spain
Telf.: (+34) 918 719 294
info@inprord.com - www.inprord.com



63457 Hanau - Voltastr., 10
Deutschland / Germany
Tel.: (+49) 06781/9587-0
info@simka.de - www.simka.de