

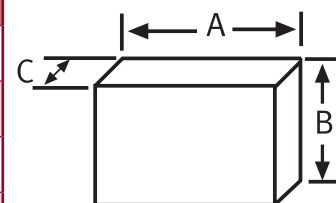
GROUPES DE TRANSFERT FIOUL DEUX POMPES

MODÈLE		GP-70 GE	GP-130 GE	GP-200 GE	GP-300 GE	GP-500 GE	GP-800 GE	GP-1.500 GE
DÉBIT	l/h	70	130	200	300	500	800	1.500
CONNEXION CIR. HYDR. (RACCORD)	SUCTION	1/2"	1/2"	1/2"	3/4"	3/4"	1"	1"
	DRIVE	3/8"	3/8"	3/8"	1/2"	1/2"	1/2"	3/4"
TENSION D'ALIMENTATION	VOLTS	230/400 triphasé*	230/400 triphasé*	230/400 triphasé*	230/400 triphasé*	230/400 triphasé	230/400 triphasé	230/400 triphasé
CONSUMMATION	AMPÈRES	0,8 / 0,5	1,2 / 0,8	1,2 / 0,8	1,8 / 1,2	1,8 / 1,2	2,6 / 1,8	3,7 / 2,6
PUISSANCE	C.V.	1/4	1/3	1/3	1/2	1/2	3/4	1½
	KW	0,18	0,25	0,25	0,37	0,37	0,55	1,1
PRESSION MAX	Kg/cm ²	3,5	3,5	3,5	4	4	6	6
SOUPAPE DE SÛRETÉ OUVRE À	bar	4	4	4	4,5	4,5	6,5	6,5
PROTECTION MOTEUR	IP	55	55	55	55	55	55	55

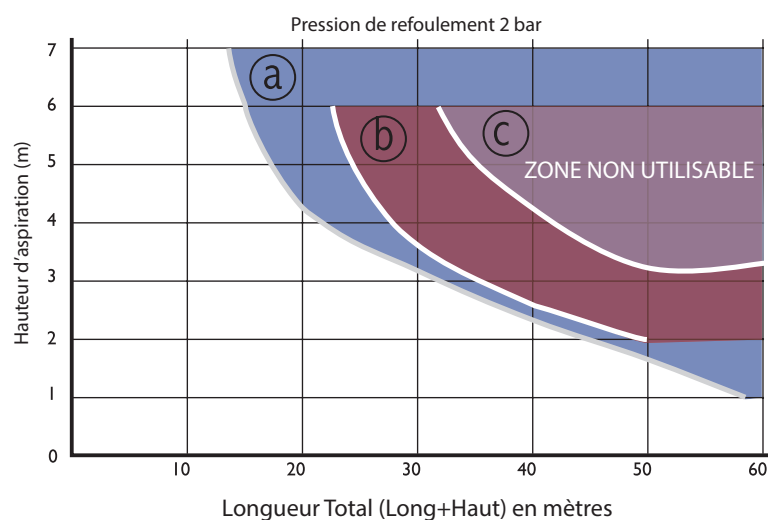


- (*) Existent en version 230 monophasé (W)
- Niveau de son: 58 db (A)

MODÈLE	GP-70 GE	GP-130 GE	GP-200 GE	GP-300 GE	GP-500 GE	GP-800 GE	GP-1.500 GE
A	700	700	700	800	800	890	1.455
B	530	530	630	720	720	750	970
C	300	300	330	370	370	400	550
Poids (kg)	31,4	34,4	35,8	43,4	53	89	135



Courbes de hauteur d'aspiration et longueur totale

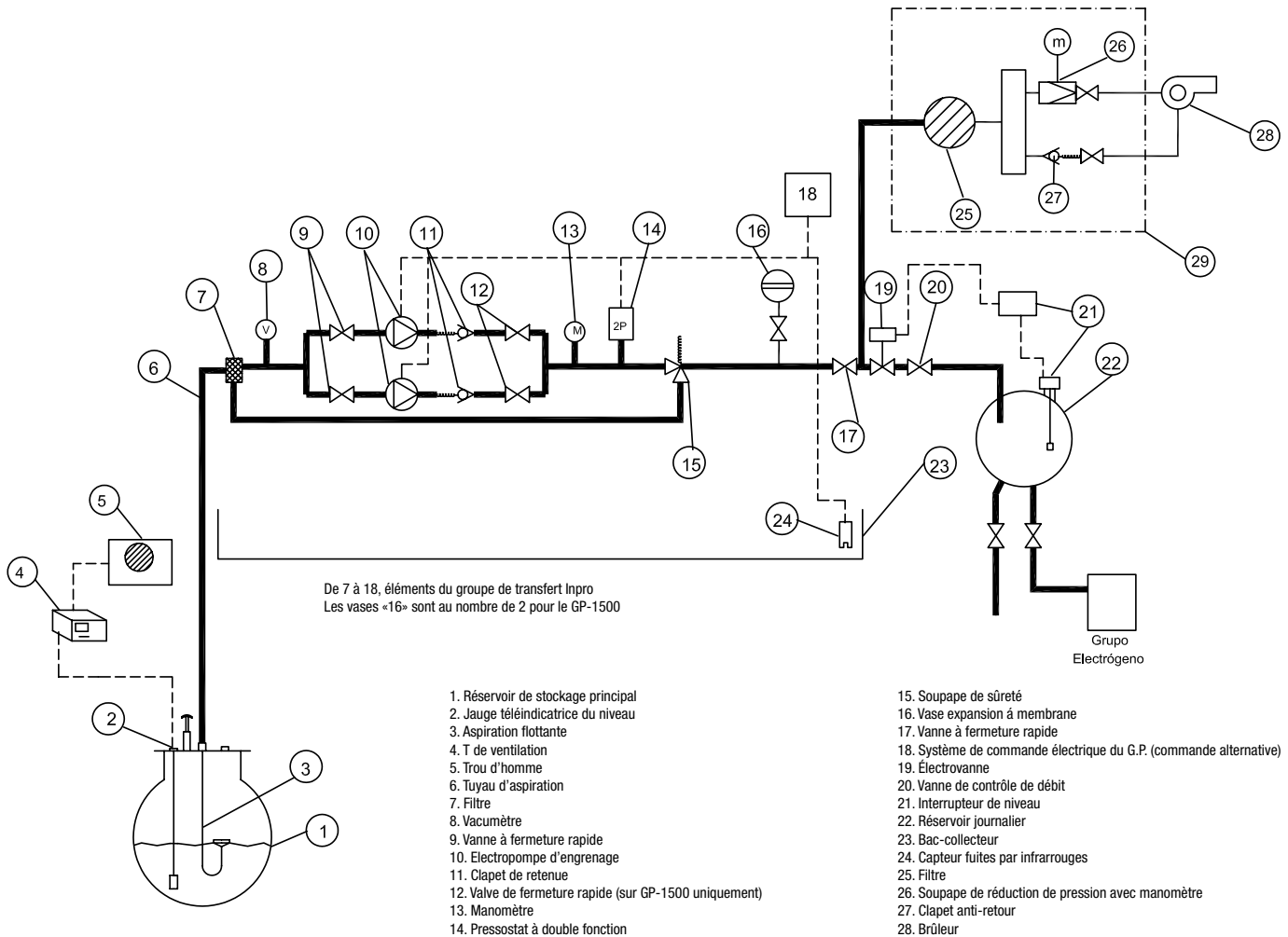


Zone non utilisable

- (a) Groupes Transfert GP-30
- (b) Groupes Transfert GP-70, GP-130 y GP-200
- (c) Groupes Transfert GP-300, GP-500, GP-800 y GP-1.500

Contenu de livraison pompe double (GE), pour fioul et mazout Mod. GP

- 2 moteurs avec protection thermique, 2 pompes à engrenages, accouplement, collecteur, filtre, manomètre, jauge à vide, clapet anti-retour, soupape de sécurité d'ouverture à 4 ou 4,5 bar, vanne de fermeture rapide sur sortie du groupe, pressostat réglable de double fonction (fonctionnement + arrêt par basse pression) et vase d'expansion à membrane pour fioul.
- Toutes les pièces sont montées sur une plaque de montage pour fixation murale.
- Ensemble prête à fonctionner, avec bac de rétention avec détection de fuites par infrarouges certifié selon aux lois WHG (Allemagne) et sortie d'alarme libre de potentiel en option (les deux en série pour modèles supérieurs à la GP 800).
- Pompe construite selon la norme DIN 12514, et avec certification CE européenne.
- Protection Moteur: IP-55 . Groupe no adéquat pour utilisation extérieure sans cabinet protecteur.



Accessoires et adaptations

- | | Art. Nr. |
|-----------------------------------------------------------------------------------------------------------------------------------------------------------------------------------------------------|-----------------|
| • Sortie tout ou rien pour contrôle des incidences depuis le poste centralisé, en kit 3, 4 et 6 signaux (2-thermiques, 2-moteurs OK, basse pression, et écoulements). | 2100000000--- |
| • Kit de temporisation de démarrage pour manque de courant. | |
| • Système d'alarme via GSM par message SMS, ou connexion à un modem. | 2800000000000 |
| • Pressostat en ligne pour signal de basse pression. | |
| • Adaptation des Groupes pour haute pression, conditions de travail jusqu'à 6 Kg/cm ² . | 21000000001300 |
| • Modifications pour adaptation à des environnements extrêmes ou soumis à des réglementations (Tropicalisation, ATEX, etc.). | |
| • Electrovanes avec limiteurs de débit, pour automatisation des remplissages dans les réservoirs journaliers de générateurs électriques. | 2303000005---- |
| • Armoires en tôle insonorisées avec mousse polypyramidale UNE-25 avec serrure. Fabriquées sans fond et sur mesure pour chaque modèle de Groupe de Pression. | 2102000000---- |
| • Montage des Groupes de Pression sur armoires IP-55 pour installation extérieure avec raccords d'aspiration et refoulement extérieurs, presses à connexion électrique et branchies de ventilation. | |
| • Bac-collecteur de fuites avec capteur par infrarouge (en série sur GP-800 et GP-1500). | 2309000000---- |