

VANNE REGULATION DE PRESSION

Vanne de décharge à contrôle direct et à ressort, permettant le maintien de la pression réglée ou le maintien de la pression maximale réglée dans une conduite de reflux.

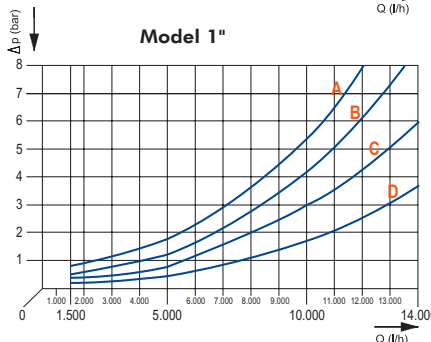
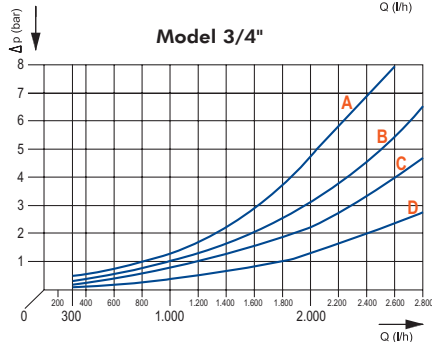
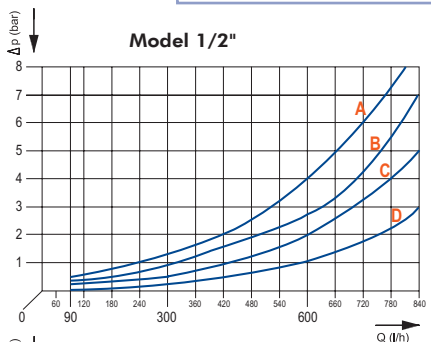
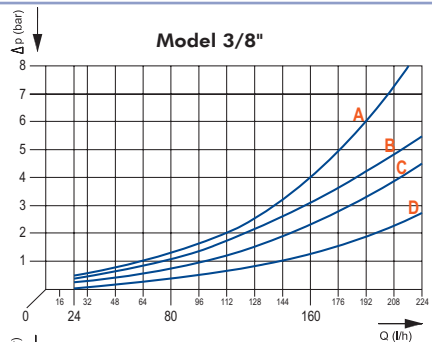
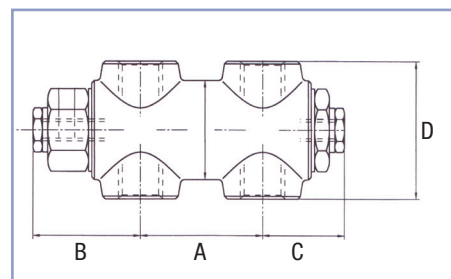
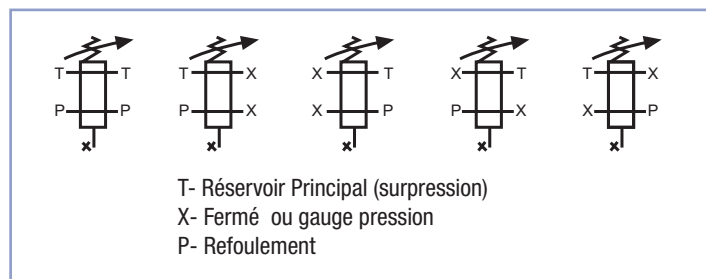
Valable pour les huiles hydrauliques et de nombreux autres fluides autolubrifiants non corrosifs. Pour les fioul domestique, Type EL, L, M, S et ES, les huiles de godron de houille et les kérosènes.

MODÈLE	NIVEAU DE PRESSION SELON TYPE (désignation commande)	RACCORDEMENT FILETÉ/BRIDE	PLAGE DE DÉBIT ¹⁾ l/h	VISCOSITÉ ¹⁾ cSt	DIMENSIONS			
					A	B	C	D
2		G 1/4"	15 - 120	2,8 - 480	44	36	34	26
3	0 = 0,5 - 1,5 bar	G 3/8"	24 - 160	2,8 - 480	55	51	37	36
5	1 = 1 - 4 bar	G 1/2"	90 - 600	2,8 - 480	55	51	37	36
6	2 = 2 - 9 bar	G 3/4"	300 - 2.000	2,8 - 480	63	50	60	73
7	3 = 6 - 26 bar	G 1"	900 - 6.000	2,8 - 480	80	48	58	86
8	4 = 15 - 40 bar	G 1 1/4"	1.500 - 10.000	2,8 - 480	80	71	60	56
9	0 = 0,5 - 1,5 bar	DN 15	90 - 600	2,8 - 480	92	55	95	92
10	1 = 1 - 4 bar	DN 20	300 - 2.000	2,8 - 480	118	63	106	118
11	2 = 2 - 9 bar	DN 25	900 - 6.000	2,8 - 480	134	80	115	134
12	3 = 6 - 26 bar	DN 32	1.500 - 10.000	2,8 - 480	138	80	140	138



¹⁾ Filet cyl. Withworth pour tubes G.A DIN ISO 228

²⁾ Caractéristiques : cf. tableau inférieur



- A: 50 °E - 380 cSt
380x10⁶ m² s⁻¹
- B: 20 °E - 152 cSt
152x10⁶ m² s⁻¹
- C: 5 °E - 38 cSt
38x10⁶ m² s⁻¹
- D: 1.4 °E - 5 cSt
5x10⁶ m² s⁻¹



Investigación y Producción S.L.
Zweigniederlassung Deutschland
63457 Hanau - Voltastraß, 10
Alemania
Tel.: (+49) 06181/9587-0
Fax: (+49) 06181/958723
info@simka.de - www.simka.de



INVESTIGACIÓN Y PRODUCCIÓN S.L.

C/Invierno, 4-6
Pol. Ind. "El Malvar"
28500 Arganda del Rey
Madrid
Telf.: (+34) 918 719 294
Fax: (+34) 918 719 256
info@inprosa.net - www.inprosa.net