

VÁLVULAS REGULADORAS

Controla directamente, con resorte válvula de seguridad para mantener una presión de trabajo conjunto o una presión máxima ajustada.

Para los aceites lubricantes e hidráulicos y muchos otros auto-lubricantes, líquidos no corrosivos.

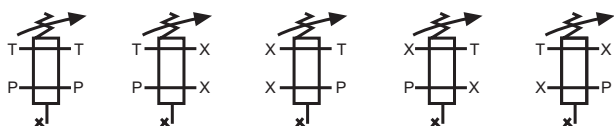
Temperatura máxima del fluido de entrega: 250 ° C.

Material: Carcasa de fundición de hierro hidráulico. Pistón, punta de la válvula, el resorte de acero templado.



MODELO	VALORES DE PRESIÓN DE TIPO (Referencia)	ROSCA DE CONEXIÓN / BRIDA	CAUDAL ¹⁾ l/h	RANGO DE VISCOSIDAD ¹⁾ cSt	TAMAÑO			
					A	B	C	D
2	0 = 0,5 - 1,5 bar 1 = 1 - 4 bar 2 = 2 - 9 bar 3 = 6 - 26 bar 4 = 15 - 40 bar	G 1/4"	15 - 120	2,8 - 480	44	36	34	26
3		G 3/8"	24 - 160	2,8 - 480	55	51	37	36
5		G 1/2"	90 - 600	2,8 - 480	55	51	37	36
6		G 3/4"	300 - 2.000	2,8 - 480	63	50	60	73
7		G 1"	900 - 6.000	2,8 - 480	80	48	58	86
8		G 1 1/4"	1.500 - 10.000	2,8 - 480	80	71	60	56
9		DN 15	90 - 600	2,8 - 480	92	55	95	92
10		DN 20	300 - 2.000	2,8 - 480	118	63	106	118
11		DN 25	900 - 6.000	2,8 - 480	134	80	115	134
12		DN 32	1.500 - 10.000	2,8 - 480	138	80	140	138

¹⁾ Considerar la curva de rendimiento



T- Depósito (desbordamiento)
X- Cerrado o Manómetro
P- Presión

