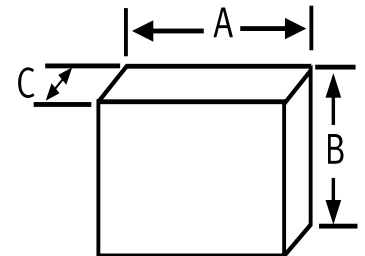


SISTEMA DE ANILLO PARA ALIMENTACIÓN A QUEMADORES RL GRAN CAUDAL

MODELO N / GE		RL 6	RL 7	RL 8	RL 9	RL 10
CAUDAL MAXIMO	L/H	3.400	5.300	7.500	10.500	12.000
CAUDAL NOMINAL	L/H	2.300	3.600	4.900	7.000	8.000
TENSIÓN MOTOR	VOLTIOS	400	400	400	400	400
POTENCIA MOTOR	KW	3	3	4	4	4
	CV	4	4	5,5	5,5	5,5
REVOLUCIONES	R.P.M.	1.420	1.420	1.420	1.420	1.420
CONEXIONES HIDRÁULICAS	ASPIRACIÓN	DN 40	DN 40	DN 50	DN 50	DN 65
	IMPULSIÓN	DN 40	DN 40	DN 40	DN 40	DN 50
	SEGURIDAD	DN 40	DN 40	DN 40	DN 40	DN 40
ASPIRACIÓN MAXIMA	M	5	5	5	5	5
PROTECCIÓN MOTOR	IP	55	55	55	55	55

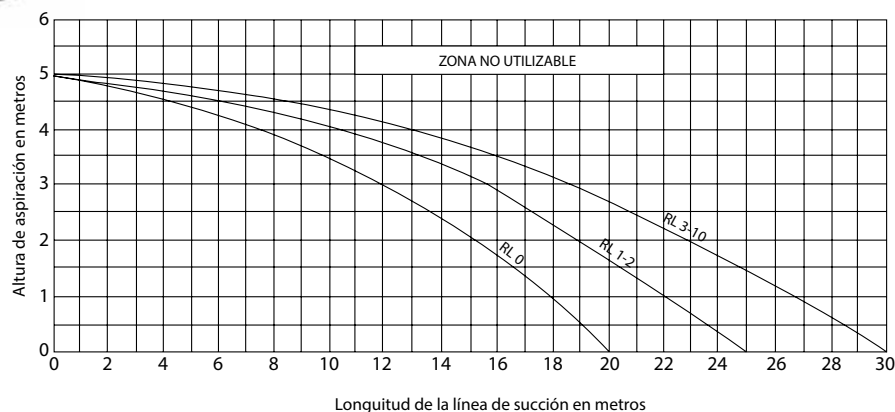
- Válvula de seguridad abre a: 6,5 bar
- Nivel sonoro: 58 dB (A)



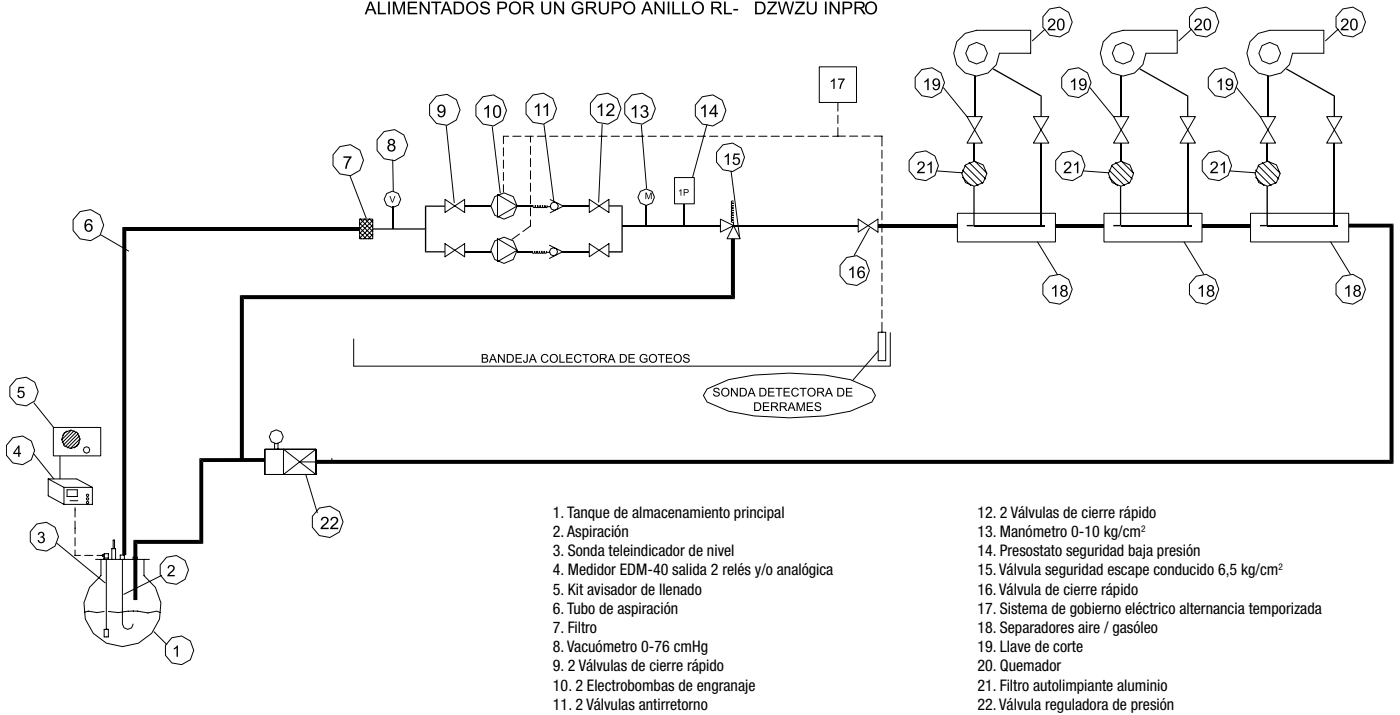
MODELO	CONEXIÓN	CAUDAL	REGULACIÓN
FDR 20 E1	DN-20	100-2.000 l / h	1-4 bar
FDR 25 E1	DN-25	300-6.000 l / h	1-4 bar
FDR 32 E1	DN-32	500-10.000 l/h	1-4 bar

(*) Otras regulaciones: 0,8 - 1,5; 6 -25; 15 - 40 bar

MODELO	RL 6		RL 7		RL 8		RL 9		RL 10	
	N	GE	N	GE	N	GE	N	GE	N	GE
A	1.200	1.300	1.200	1.300	1.200	1.300	1.200	1.300	1.200	1.300
B	1.000	1.000	1.000	1.000	1.100	1.100	1.100	1.100	1.100	1.100
C	500	850	500	850	500	850	500	850	500	850
PESO (kg)	105	135	110	145	120	150	125	155	130	165



ESQUEMA DE PRINCIPIO DE QUEMADORES
ALIMENTADOS POR UN GRUPO ANILLO RL- DZWZU INPRO



Nota: Para instalaciones de alimentación de combustible con modelos de 1 bomba y enclavados al quemador, se deberá incluir un sistema de control, para funcionamiento discontinuo. Disponible como suplemento bajo pedido.

Accesorios y adaptaciones

- Salida todo-nada para control de incidencias desde puesto centralizado, en kit 3, 4 y 6 señales (2-térmicos, 2-motores OK, baja presión y derrames).
- Kit de temporización de arranque por falta de corriente.
- Sistema de alarmas vía GSM mediante mensajería SMS, o conexión a moden.
- Presostato de línea para señal de baja presión.
- Modificaciones para adaptación de ambientes de equipos tropicalizados y ATEX.
- Bandeja colectoras de derrames con detector de infrarrojos.
- Existen versiones de sistemas de alimentación RL para otros fluidos como Fuel ligero, metanol, gasolina, etc...

Punto de Referencia:

Para mantener la normativa europea DIN 12514-1 referente a trasiegos entre depósitos y quemadores, la válvula estabilizadora de presión tiene que estar colocada entre el retorno y cerca del depósito principal.