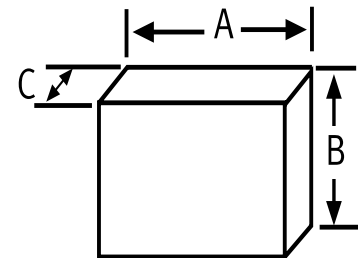


# SISTEMA DE ANILLO PARA ALIMENTACIÓN A QUEMADORES

MODELO N / GE		RL 0	RL 1	RL 2	RL 3	RL 4	RL 5
CAUDAL MAXIMO	l/h	100	260	460	900	1.400	2.100
CAUDAL NOMINAL	l/h	65	150	300	600	900	1.450
TENSIÓN MOTOR	VOLTIOS	400*	400	400	400	400	400
POTENCIA MOTOR	KW	0,25	0,25	0,25	0,55	0,55	2,2
	C.V.	1/3	1/3	1/3	3/4	3/4	3
REVOLUCIONES	R.P.M.	1.420	1.420	1.420	1.420	1.420	1.420
CONEXIONES HIDRÁULICAS	ASPIRACIÓN	1/2"	DN 20	DN 20	DN 25	DN 25	DN 32
	IMPULSIÓN	1/2"	DN 20	DN 20	DN 25	DN 25	DN 32
	SEGURIDAD	1/2"	1/2"	1/2"	3/4"	1"	DN 32
ASPIRACIÓN MAXIMA	m	5	5	5	5	5	5
PROTECCIÓN MOTOR	IP	55	55	55	55	55	55



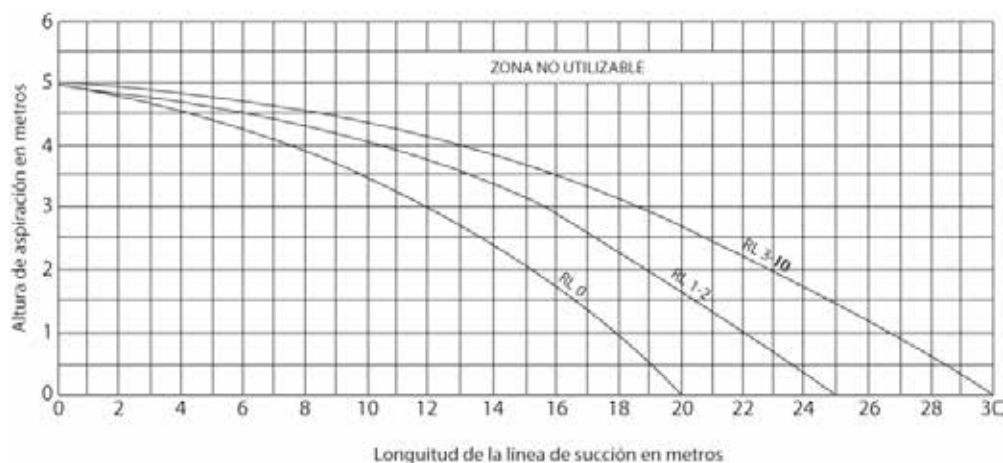
- Válvula de seguridad abre a: 6,5 bar  
- Nivel sonoro: 58 dB (A)

- Disponible con alimentación monofásica

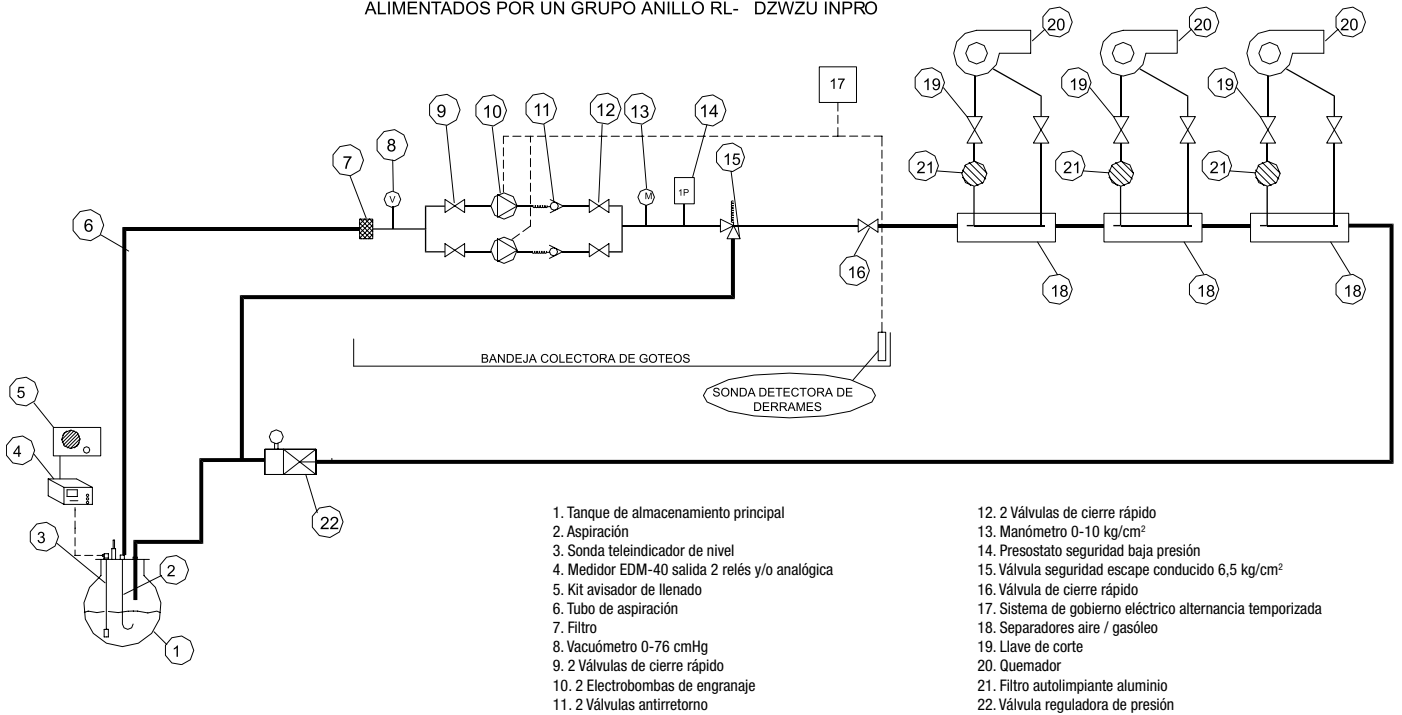
MODELO	CONEXIÓN	CAUDAL	REGULACIÓN
BPE-1	3/8"	24-160 l/h	1-4 bar
BGE-1	1/2"	90-600 l/h	1-4 bar
BGHE-1	3/4"	300-2.000 l/h	1-4 bar

(\*) Otras regulaciones: 0,8 - 1,5; 6 -25; 15 - 40 bar

MODELO	RL 0		RL 1		RL 2		RL 3		RL 4	
	N	GE	N	GE	N	GE	N	GE	N	GE
A	595	870	595	870	595	870	870	890	870	890
B	575	720	575	720	575	720	720	790	720	790
C	240	300	240	300	240	300	300	350	300	400
PESO (kg)	15	32	17	36	17	36	29	73	35	84



ESQUEMA DE PRINCIPIO DE QUEMADORES  
ALIMENTADOS POR UN GRUPO ANILLO RL- DZWZU INPRO



**Nota:** Para instalaciones de alimentación de combustible con modelos de 1 bomba y enclavados al quemador, se deberá incluir un sistema de control, para funcionamiento discontinuo. Disponible como suplemento bajo pedido.

### Accesorios y adaptaciones

- Salida todo-nada para control de incidencias desde puesto centralizado, en kit 3, 4 y 6 señales (2-térmicos, 2-motores OK, baja presión y derrames).
- Kit de temporización de arranque por falta de corriente.
- Sistema de alarmas vía GSM mediante mensajería SMS, o conexión a moden.
- Presostato de línea para señal de baja presión.
- Modificaciones para adaptación de ambientes de equipos tropicalizados y ATEX.
- Bandeja colectoras de derrames con detector de infrarrojos.
- Existen versiones de sistemas de alimentación RL para otros fluidos como FUEL ligero, metanol, gasolina, etc...

### Punto de Referencia:

Para mantener la normativa europea DIN 12514-1 referente a trasiegos entre depósitos y quemadores, la válvula estabilizadora de presión tiene que estar colocada entre el retorno y cerca del depósito principal.



Investigación y Producción S.L.  
Zweigniederlassung Deutschland  
63457 Hanau - Voltastraße, 10  
Deutschland / Germany  
Tel.: (+49) 06181/9587-0  
Fax: (+49) 06181/958723  
info@simka.de - www.simka.de



C/Invierno, 4-6  
Pol. Ind. "El Malvar"  
28500 Arganda del Rey  
Madrid  
Telf.: (+34) 918 719 294  
Fax: (+34) 918 719 256  
info@inprosa.net - www.inprosa.net